

GRUPA

BORYSZEW

Warszawa, 17.04.2024 r.

# STRATEGIA BIZNESOWA DLA GRUPY BORYSZEW NA LATA 2024 - 2028

# SPIS TREŚCI

01	Wizja Grupy Boryszew	03
02	Inicjatywa Sustainability Horizon 2030	04
03	Dynamika wzrostu przychodów i EBITDA	05
04	ESG	06



**GRUPA  
BORYSZEW**

## WIZJA GRUPY BORYSZEW W 2028 R.



Kontynuacja rozwoju najbardziej rentownych produktów poprzez ekspansję na nowe rynki oraz dywersyfikację sektorów klientów końcowych



Utrzymanie wysokiej dynamiki ok. 11% wzrostu EBITDA rok do roku w latach 2024-2028 oraz osiągnięcie poziomu ok. 590 mln PLN w 2028r.



Zapewnienie wymaganej płynności w grupie kapitałowej poprzez optymalizację posiadanych zasobów



Rozwój nowych produktów poprzez współpracę z czołowymi ośrodkami naukowymi



Zielona transformacja energetyczna, jako szansa na wzrost rentowności GK Boryszew

### GK BORYSZEW W 2028 ROKU:

Silny lider w globalnych sektorach: motoryzacyjnym, metalowym, zarządzania magazynami energii oraz waste to energy i recyklingu odpadów, z innowacyjną ofertą produktową oraz zdywersyfikowaną grupą odbiorców.



### WIZJA:

Zwiększanie rentowności i koncentrację na innowacyjnych produktach o większej wartości dodanej oraz wzrost konkurencyjności oferty na rynku w oparciu o inicjatywy zrównoważonego rozwoju.

# CELE STRATEGICZNE GK BORYSZEW W RAMACH INICJATYWY SUSTAINABILITY HORIZON 2030



**GRUPA  
BORYSZEW**



**GRUPA  
BORYSZEW**

Sustainability Horizon 2030



## Inicjatywy środowiskowe:

Grupa zasilana w 100% zieloną energią elektryczną netto w 2030 roku

Redukcja emisji GHG z paliw kopalnych o 50% do 2030 r.

Poprawa stabilności sieci przesyłowych EE dla przemysłu, poprzez inwestycje i budowanie kompetencji w zarządzaniu oraz magazynowaniu energii ze źródeł rozproszonych.



## Inicjatywy biznesowe:

Budowanie przedsiębiorstwa odpornego na cykle koniunkturalne

Stały i konsekwentny wzrost wartości Grupy i wymiernych korzyści czerpanych przez interesariuszy

Kształtowanie kultury organizacyjnej Grupy wspierającej różnorodność i eliminującej bariery

Zarządzanie oparte o skuteczną identyfikację i mitygację ryzyk



## Inicjatywy społeczne:

Grupa Boryszew odpowiedzialnym partnerem społecznym, wspierającym rozwój lokalnych społeczności

Grupa jako ambasador i mecenas zrównoważonego rozwoju technologicznego, społecznego i środowiskowego Polski

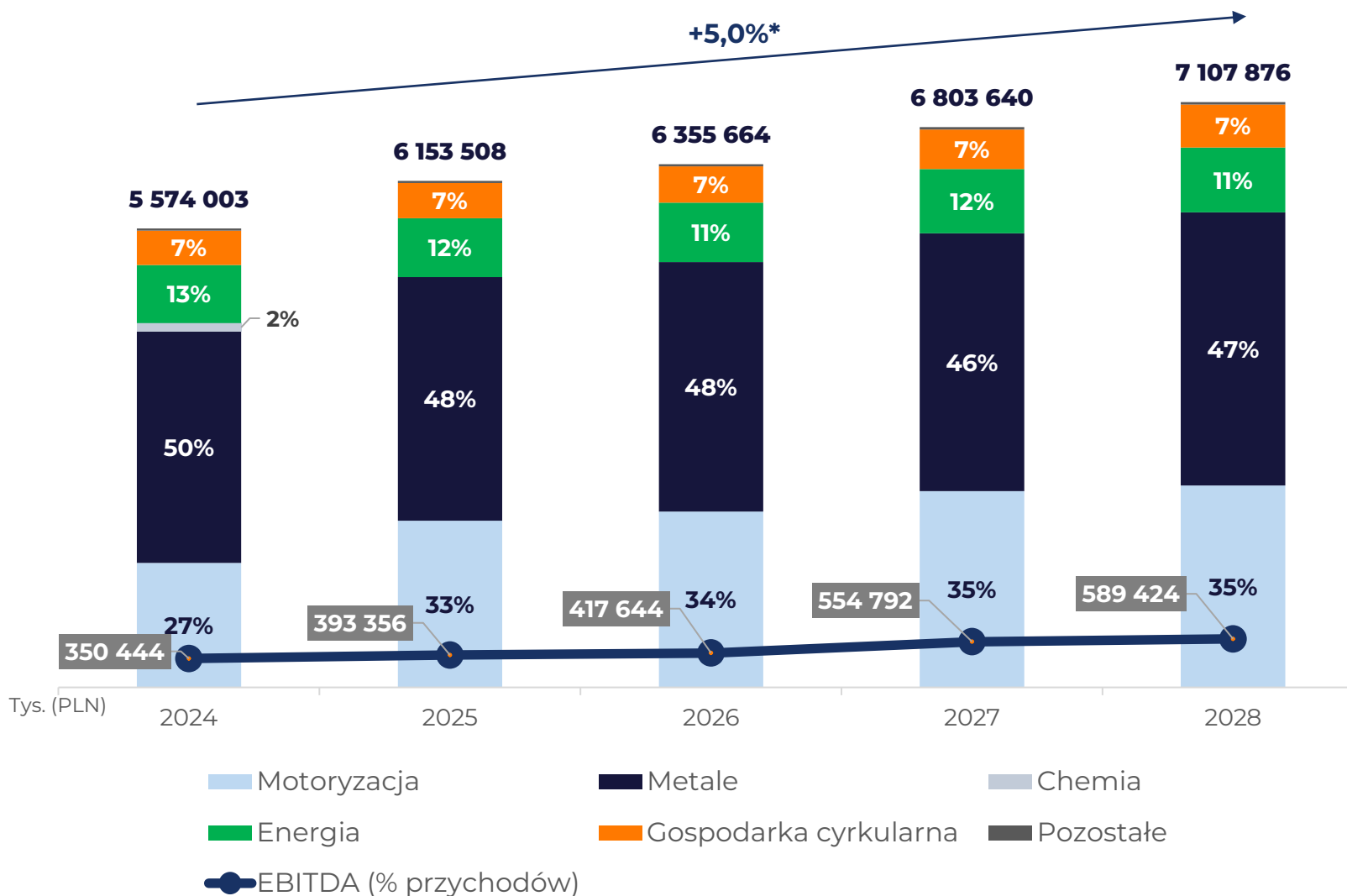


# DYNAMIKA WZROSTU PRZYCHODÓW



**GRUPA  
BORYSZEW**

Przychody oraz wynik EBITDA\* w GK Boryszew w latach 2024-2028 (w podziale na segmenty działalności)



- **Dynamika wzrostu poziomu przychodów** w okresie prognozy utrzymuje się na podobnym poziomie równym ok. **3 - 10%**, co ma związek z planowanym **rozwojem nowych segmentów** oraz **optymalizacją aktywów Grupy**.
- **Marżowość EBITDA oraz dynamika wzrostu EBITDA** jest wynikiem zmiany profilu działalności operacyjnej i **koncentracji GK Boryszew na produktach o wyższej wartości dodanej dla klientów**.
- Optymalizacja bazy aktywów doprowadzi do **zwiększenie wskaźnika ROA\*\*\*** w 2028 r. do 5,82%

\*EBITDA - Wynik działalności operacyjnej powiększony o amortyzację.

\*\*CAGR - Skumulowany roczny wskaźnik wzrostu (ang. Compound Annual Growth Rate).

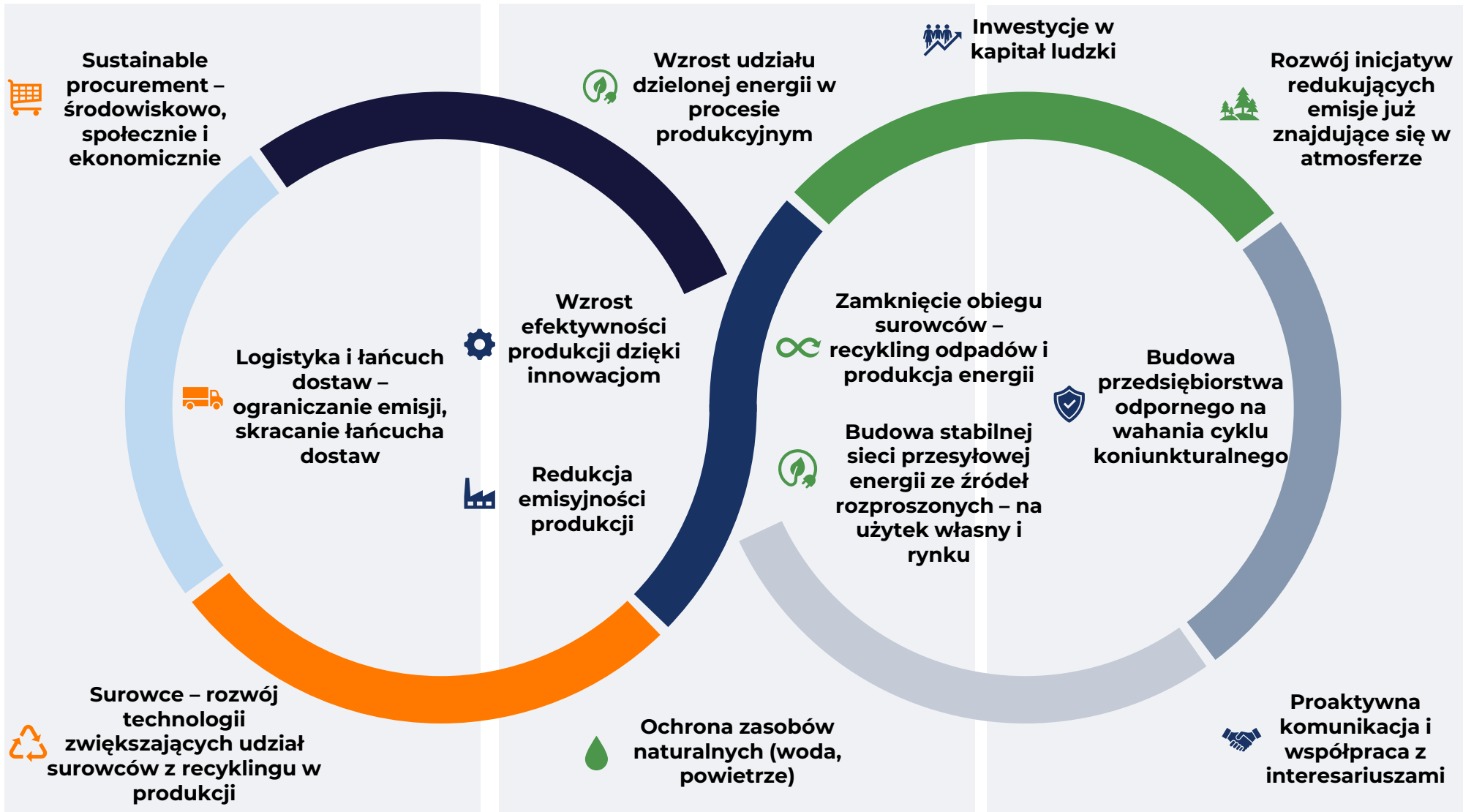
\*\*\*ROA - stopa zwrotu z aktywów

\*Przychody CAGR\*\* 2024-2028

# STRATEGIA ESG

**STRATEGIA ESG**

# ODPOWIEDZIALNY ŁAŃCUCH WARTOŚCI



# INICJATYWY SUSTAINABILITY HORIZON 2030 SYNERGICZNE DO ESG DLA WSZYSTKICH SEGMENTÓW GRUPY

## Environment ŚRODOWISKO



### REDUKCJA EMISJI



### GOSPODARKA OBIEGU ZAMKNIĘTEGO



### RACJONALNE KORZYSTANIE Z ZASOBÓW



Cel 2030

## Social responsibility SPOŁECZEŃSTWO



### KWESTIE ISTOTNE SPOŁECZNE



### ZATRUDNIENIE



### PRAWA CZŁOWIEKA



Cel 2030

## Governance ŁAD KORPORACYJNY



### ŁAD KORPORACYJNY



### ETYKA BIZNESU



Cel 2030

### BEZPIECZEŃSTWO I OCHRONA DANYCH



Kluczowe inicjatywy

- **Grupa Boryszew w 100% zasilana zieloną energią elektryczną netto w 2030 r.**
- **Redukcja emisji GHG z paliw kopalnych o 50% w 2030 r.**
- Kontynuacja modernizacji i wdrażanie innowacji w parku maszynowym
- Obniżenie emisji CO2 o 20% do 2028r. (tona emisji/ tona produkcji)
- Podwyższenie efektywności energetycznej (MWh/ tona produkcji)

- Monitoring i aktywne przeciwdziałanie różnicom w wynagrodzeniach mężczyzn i kobiet
- Obniżenie wskaźnika ciężkości i częstotliwości wypadków
- Środowisko pracy zwiększające efektywność i zaangażowanie pracowników
- **Rozwój obszaru wpływu społecznego przedsiębiorstwa**

- Umocnianie kultury organizacyjnej
- Inicjatywy partnerskie, charytatywne, edukacyjne, działalność sponsoringowa
- Przywództwo skupiające się na trosce o człowieka
- Uwzględnienie Celów Zrównoważonego Rozwoju 2030 w długoterminowej strategii wzrostu
- **Compliance & ESG**

## STRATEGICZNE OBSZARY WSPARCIA SPOŁECZNEGO



Wsparcie społecznych inicjatyw proekologicznych

Wsparcie inicjatyw z zakresu zdrowia, sportu, równouprawnienia oraz edukacji i rozwoju kapitału ludzkiego w ramach przemysłu 4.0

Wsparcie i rozwój inicjatyw wzmacniających potencjał odpowiedzialnego przywództwa